


Atlantic Canada Dream

[Home](#) [Land zu verkaufen](#) [Nova Scotia](#) [Örtlichkeit](#) [Kontakt](#) [Anfahrt](#)

ART'insula ist eine einzigartige, wunderschöne Halbinsel für Künstler und Individualisten die die unberührte Natur und den Atlantik lieben. Ein Platz zum Relaxen und Erholen. Die Halbinsel liegt im Südosten Kanadas, Province Nova Scotia, Bezirk Guysborough.

Note: Wir verkaufen nicht an Immobilien Makler, Spekulanten etc.



 [Larger Photo](#)



 [View Video](#)



für weitere Informationen Grundstücksnummer anklicken

Alle Grundstücke sind über eine Zugangsstrasse mit Stromleitung erreichbar.



ART'insula



Rough Atlantic



Smooth Atlantic



Modern Home



Untouched Nature



Wild Life



Atlantic Romantic

[mehr über Modern Home klick hier](#)

IMI Investment Management Inc.

Telephone & Fax For Canada **+1 902 522 2661** Germany **+49 (0) 2045 / 406 991** | E-mail: info@atlantic-canada-dream.com

Atlantic Canada Dream

[Home](#) [Land zu verkaufen](#) [Nova Scotia](#) [Örtlichkeit](#) [Kontakt](#) [Anfahrt](#)

Einige Fakten über NOVA SOTIA, Canada's Ocean Playground

- ▶ Nova Scotia: schöne, hügelige Landschaft - klare Luft, saubere Umwelt - viel Wald, viel Wasser - viel
- ▶ Raum, wenig Verkehr - freundliche Menschen, gelassener Lebensstil - angenehmes Klima - ein Geheimtip!
- ▶ Nova Scotia hat über 1000 Seen, 300 Flüsse und eine traumhafte Küstenstruktur von 7.500 km Länge, ideal
zum Angeln und jede Art von Wassersport .
- ▶ 70% der Gesamtfläche Nova Scotia's ist bewaldet. In der weitgehend unberührten Natur findet sich eine reiche Tierwelt, wie z.B.: Hirsche, Elche, Waschbären, Stachelschweine, Wildkatzen, Nerze, Biber, Wildgänse und Weißkopfadler.
- ▶ Nova Scotia liegt auf den Breitengraden wie Südfrankreich. Es hat mehr Sonnentage als Deutschland, Österreich oder die Schweiz. Sonne und Regen wechseln häufig. Ganz selten gibt es zwei aufeinander folgende Regentage. Die Sonne ist recht intensiv; aber kühle Nordluft erzeugt herrlich angenehme Sommermonate (Juni bis August). Es gibt den warmen Strom vom St. Lawrence, die kühle Strömung aus Labrador und warme Meeresluft vom Golfstrom. Der Winter ist gemäßigt, unterbrochen von kurzzeitigen, arktischen Kälteeinbrüchen. Die Schneedecke zwischen Weihnachten und März beträgt durchschnittlich 30 cm. Der Frühling ist zwar kürzer als in Europa, aber das wird durch den schönen „Indian Sommer“ im Herbst (September bis Mitte November) mehr als wettgemacht.
- ▶ Naturkatastrophen und Wirbelstürme gibt es nicht.
- ▶ Nova Scotia's Bevölkerungsdichte beträgt nur 15 Einwohner auf 1 qkm. Deutschland zum Vergleich: 220 Einwohner auf 1 qkm.
- ▶ Die Einwohner sind auffallend freundlich, gastfreundschaftlich und sehr hilfsbereit. Ihre Gelassenheit wirkt beruhigend auf den europäischen Besucher.
- ▶ Nova Scotia gehört zu einem stabilen, demokratischen Land wie sein Nachbar, die U.S.A., aber ohne Kriminalität und sozialen Probleme.
- ▶ Auf dem Lande fühlt man sich so sicher, daß Häuser und Autos selten abgeschlossen werden.

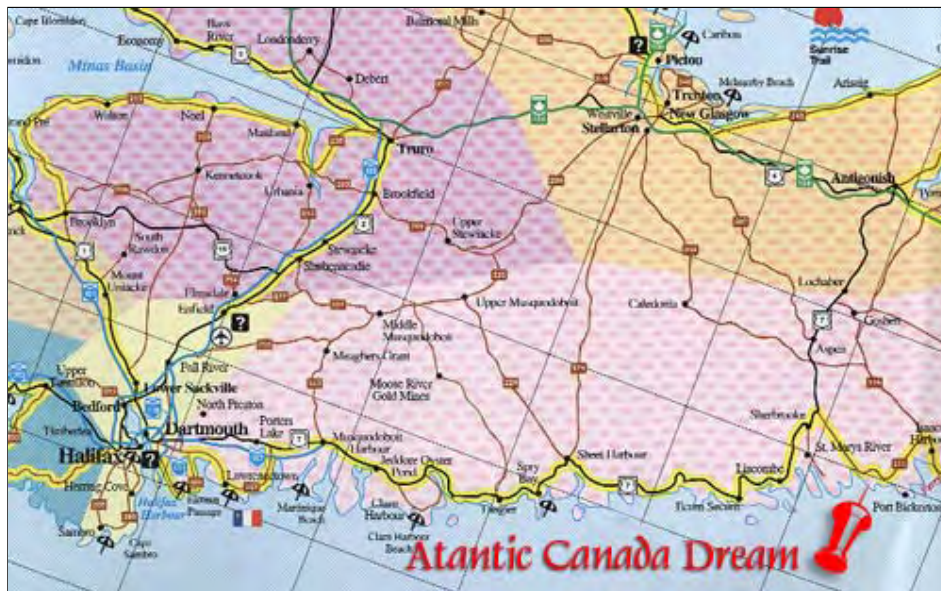
- ▶ Die Lebenshaltungskosten in Nova Scotia sind nur halb so hoch wie in Deutschland. Das gilt auch für die meisten Anschaffungskosten wie Autos, Häuser etc.
- ▶ Grundstücks- und Häuserwerb in Nova Scotia ist unproblematisch und sicher. Ausländer werden wie Einheimische behandelt. Das Eigentum wird im Grundbuch eingetragen. Als Kosten fallen an: Grunderwerbsteuer je nach Landkreis zwischen 0 und 1,5 % (in unserem Falle 1,05%) vom Kaufpreis, Notar- und Umschreibengebühren ab C\$ 850,-- bis 1% vom Kaufpreis und Mehrwertsteuer.
- ▶ Die jährlichen Kosten für Haus- und Grundstückseigentum bestehen lediglich aus einer Grundsteuer in Höhe von ¼ bis ½ % des Immobilienwertes je nach Gemeinde. Sie deckt die wöchentliche Müllabfuhr, Straßenpflege, Schneebeseitigung, Feuerwehr und alle sonstigen Servicekosten der Gemeinde.
- ▶ Baugenehmigungen erhält man ohne große Umstände und relativ schnell.
- ▶ Nur 6 Flugstunden sind es von Europa nach Nova Scotia. Es gibt Direktflüge nach Halifax mit Condor (Thomas Cook) und AirTransat von Frankfurt, mit Air Canada über London oder Toronto sowie mit Continantel Airline über New York.
- ▶ Der Aufenthalt in Kanada ist Europäern mit Reisepaß ununterbrochen bis zu einer Länge von 6 Monaten erlaubt. Verlängerung auf ein Jahr oder erneute Genehmigungen durch Aus- und Wiedereinreisen sind problemlos möglich. Wer einwandern will, kann dieses auf verschiedenen Wegen und durch Erfüllung entsprechender Bedingungen erreichen. Auskunft und Antragsformulare erhält man bei der kanadischen Botschaft (oder Konsulat) im Heimatland.
- ▶ Das Jagen ist von November bis Februar erlaubt. Ein Jagdschein wie in Deutschland ist nicht notwendig. Pro Person sind ein bis zwei Hirsche zum Abschluß zugelassen, d.h. nur in der Saison, im November. Für das Jagen von Elchen gibt es besondere Bedingungen, aber Niederwild und Flugwild ist bis auf einige Ausnahmen unbegrenzt.
- ▶ Für den Angler: man kann in der Meeresbucht vom eigenen Ufer oder vom Boot aus nach Seelachs, Seeforelle, Makrelen, Dorsch, Schellfisch, Barsch und Thunfisch angeln. Im Gegensatz zu Tidengewässern, braucht man zum Fischen. In Binnengewässern eine Lizenz. Sie kostet jährlich ca. C\$ 16,--. Die vielen Seen und Flüsse in nächster Umgebung haben Lachse, Forellen, gestreiften Barsch, Stint und Aal. Lachse müssen mit Fliege gefangen werden.
- ▶ Für den Wassersportler: Ein Boot läßt sich im Sommer vor eigenem Ufer (kleine Insel im Holland Harbour) verankern. Jede Art von Wassersport ist möglich. Die vorgelagerte Inselkette kann auch mit kleinen Booten erreicht werden. Viele romantische kleine Buchten und Inseln sind lohnende Ziele für Tagesausflüge. Man fühlt sich hier wie zu Pionierszeiten. Mit einem größeren Segel- oder Motorboot hat man unbegrenzte Möglichkeiten und kann die einmalig schöne Küste Nova Scotia's mit ihren unzähligen Buchten, Häfen und Inseln bereisen.

Atlantic Canada Dream

Home Land zu verkaufen Nova Scotia Örtlichkeit Kontakt Anfahrt



Nova Scotia ist die südöstlichste Halbinsel Kanadas und ist in nur 6 Std. Flugzeit zu erreichen. Es liegt auf dem selben Breitengrad wie Südfrankreich.



Vom Flughafen Halifax zum Zielort ART'insula (Holland Harbour) sind es 2 1/2 Std. Autofahrt.



Die Landzunge ART'insula (Holland Harbour) liegt zwischen Port Hilford und Port Bickerton an der Route 211. (Marine drive)

Atlantic Canada Dream

[Home](#) [Land zu verkaufen](#) [Nova Scotia](#) [Örtlichkeit](#) [Kontakt](#) [Anfahrt](#)

- ▶ Wunderschöne Halbinsel an der Atlantikküste von Nova Scotia gelegen mit weitem Ausblick über Küste, Meer und Inseln. Einzigartig! Natur pur - Atlantik rau und weich - endlose Freiheit - riesige Wälder und Seen - bunte Tier- und Pflanzenwelt - ungestörte Ruhe
- ▶ Baugrundstücke: Größen zwischen 20.000 und 56.000qm Jedes Grundstück hat mindestens 100m eigene Atlantikküste. Die Grundstücke sind zum größten Teil mit Tannenbäumen bewaldet, haben aber auch einige Freiflächen/Lichtungen. Wunderschöne abwechslungsreiche Küste mit zum Teil großen Felsen zur Indian-Harbour Seite hin. Die Innenseite der Halbinsel (Holland Harbour) ist flacher, weicher und somit ideal als Bootanlegestelle nutzbar. Als bevorzugte Plazierung für ein Haus bieten sich die jeweiligen Anhöhen der Grundstücke an, da man von dort einen unverstellten, unendlich weiten Ausblick auf den Atlantik und die umliegenden Inselgruppen gewinnt. Ideal für Sommerwohnsitz, Altersruhesitz, Künstlerarbeitsstätte oder als Landinvestment, aber auch als Firmensitz interessant (Steuervorteil)
- ▶ Standort/Lage: Kanada - Atlantikküste Provinz Nova Scotia (Breitengrad von Südfrankreich) Eastern Shore - Ostküste Guysborough County (Verwaltungsbezirk) Postadresse Sherbrooke Küstenstraße 211 (Marine Drive) zwischen Port Hilford und Port Bickerton
- ▶ Umland: Nächstes Dorf (Port Hilford) - ein kleiner Fischerhafen mit Bucht und schönem Sandstrand



Port Hilford, Strand



Port Hilford, Hafen

- ist in 3 Min. mit dem Auto erreichbar. Hier befinden sich eine Tankstelle mit Kiosk und ein B&B Haus. Das nächste Restaurant ('Lakeside' - gute kanadische Küche -) liegt 7 Min. Autofahrt entfernt. Innerhalb von 10 Minuten erreicht man Port Bickerton, einen alter Fischereihafen mit Einkaufsmöglichkeiten und Postamt. Von dort geht eine Auto-Fähre nach Isaac Harbour, Goldboro, Larrys River, Guysborough und Canso. Nächste kleinere Stadt ist Sherbrooke (ca. 15 Min.). Der alte Stadtkern von Sherbrooke ist eine Attraktion. Originalgetreu wird das Leben der

ersten Siedler um 1815 in authentischer Umgebung (Häuser und Einrichtungen aus dieser Zeit) dargeboten.

▶ 40 Minuten entfernt liegt Antigonish, eine größere Stadt mit Universität, Sportarena, Kinos, mehreren Restaurants, Banken, Tankstellen, 2 Golfclubs, Tennisplätze, Hospital und natürlich allen Einkaufsmöglichkeiten. Halifax, die Hauptstadt von Nova Scotia, ist in ca. 3 Std. zu erreichen, der Halifax-International-Airport in ca. 2 ½ Stunden. Von dort aus ist man in 1 ¼ Std. Flugzeit in der U.S. - Metropole New York.

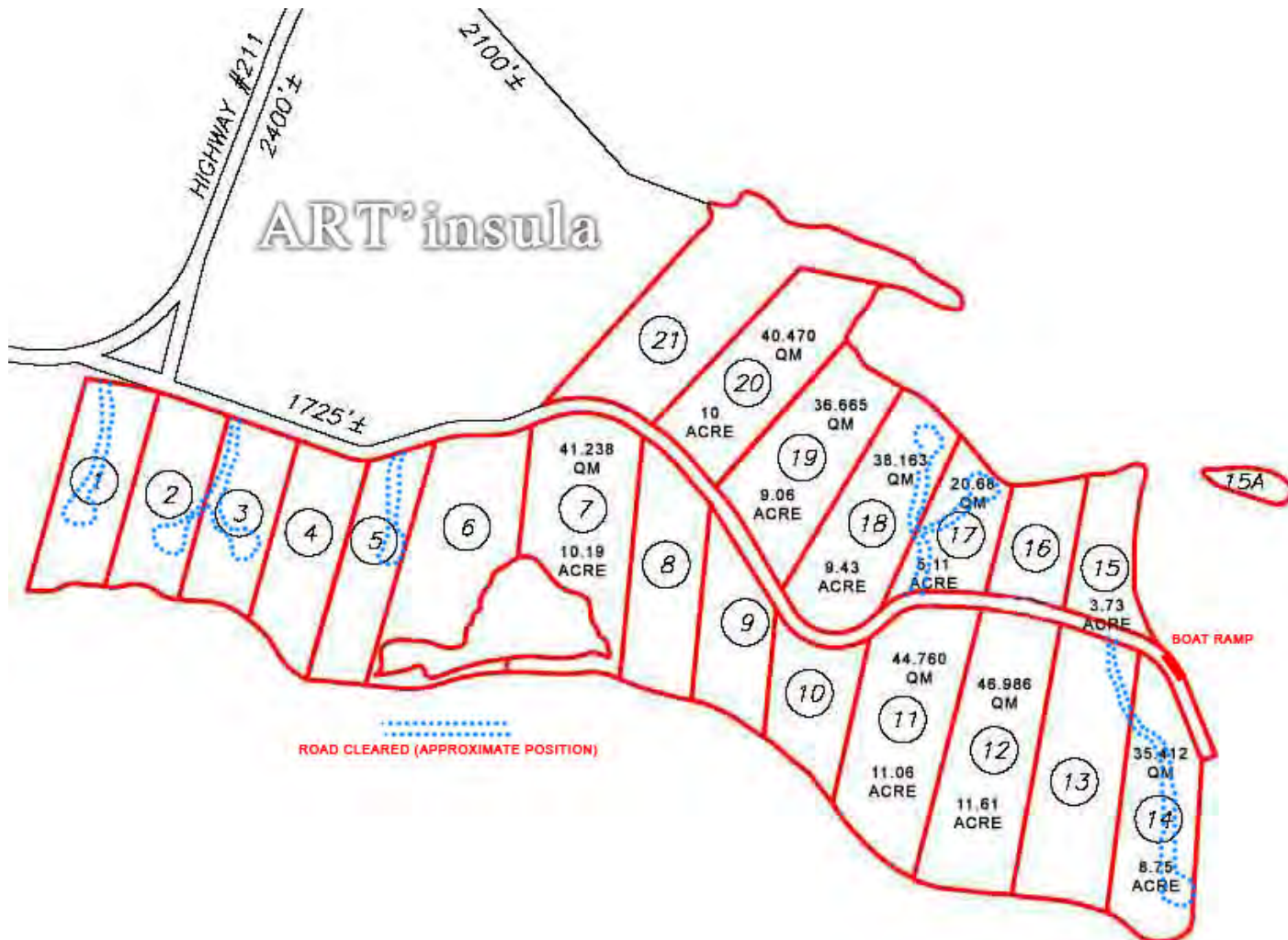
▶ Anreise/Anfahrt: Mit AirTransat oder Condor (Thomas Cook) erreicht man von Frankfurt aus Halifax in ca. 6 ½ Stunden. Vom Flughafen zum Grundstück sind es noch ca. 2 ½ Stunden Autofahrt. (vom Flughafen Halifax aus Autobahn nach Antigonish - Richtung Truro, New Glasgow - in Antigonish rechts ab nach Sherbrooke - Straße Nr.7 -, kurz vor Sherbrooke links ab nach Port Hilford - Straße Nr. 211 -, von Port Hilford in Richtung Port Bickerton, nach ca. 3 Minuten in einer langgezogenen Linkskurve - Hinweisschild 'Canada Dream' - gerade aus in den Weg der Holland Harbour Halbinsel einbiegen, auf der rechten Straßenseite liegt das Grundstück)

▶ Verkaufsabwicklung: Abschluß eines IMI-Kaufvertrages. Zahlung der Kaufsumme auf ein Notar-Anderkonto in Kanada. Prüfung des Besitztittels durch den Notar. Eintragung im Grundbuch.

weitere links für mehr Informationen:

- ▶ Explore Nova Scotia: www.novascotia.com
- ▶ Sherbrooke Now: www.sherbrookenow.ca
- ▶ Guysborough County: www.gcrda.ns.ca
- ▶ Art Gallery of Nova Scotia: www.agns.gov.ns.ca
- ▶ Nova Scotia College of Art and Design: www.nscad.ns.ca
- ▶ Museum of Nova Scotia: <http://museum.gov.ns.ca/>

Atlantic Canada Dream



Atlantic Canada Dream

[Home](#) [Land zu verkaufen](#) [Nova Scotia](#) [Örtlichkeit](#) [Kontakt](#) [Anfahrt](#)

Lot 17

Maße

Grösse: 22.000 qm
Atlantikküste: 100m

\$CA

Andere Währungen
\$US €EURO etc.

100,000

www.xe.com

All prices + 13% HST

[Lot 17](#) | [Lot 18](#) | [Lot 19](#)



Sicht zur Holland Harbour Bucht



Sicht zur Kueste Lot 17 - Richtung Osten



Sicht zur Kueste Lot 17 - Richtung West



Weg von der Kueste zur Zufahrtsstrasse Lot 17



Sicht zur Holland Harbour Halbinsel



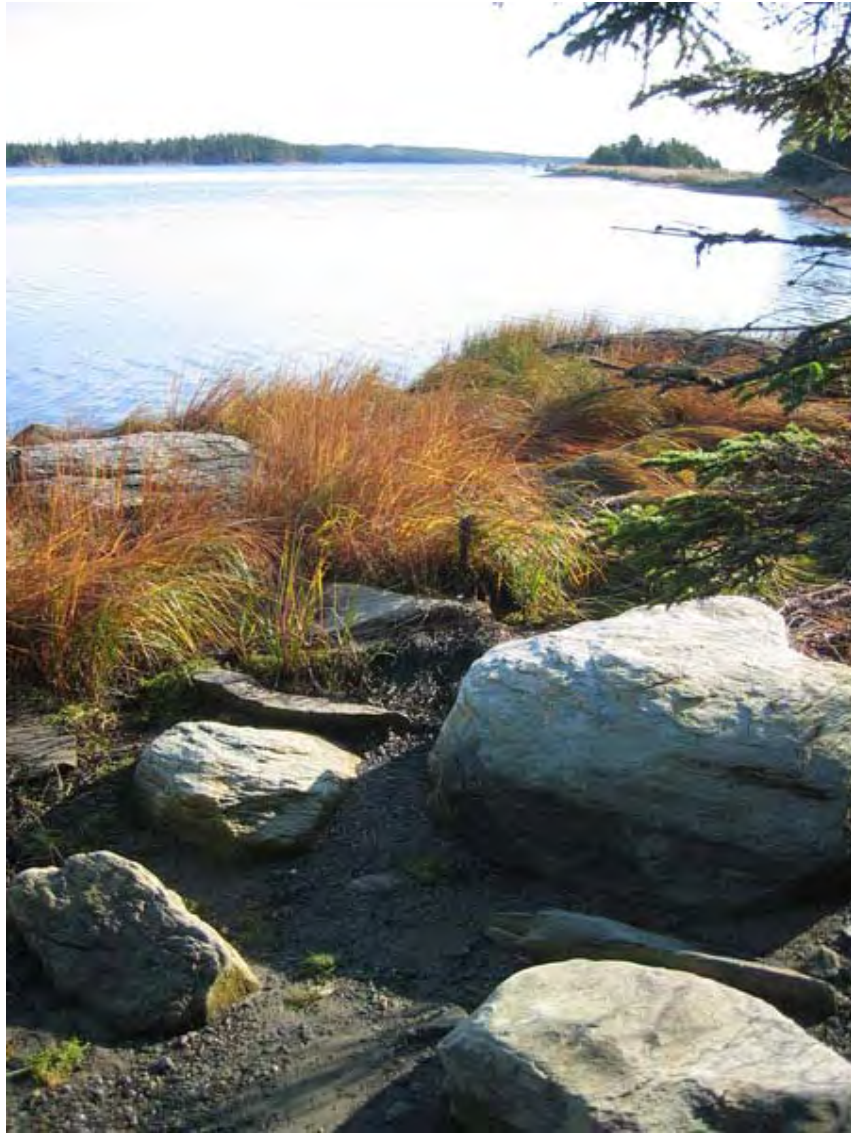
Sicht zum Holland Harbour und Lot 15a Insel



Sicht zum offenen Atlantik



Sicht zur Holland Harbour Kueste - Sandstrand



nahe Sicht zur Holland Harbour Kueste



Sicht im Herbst zur Holland Harbour Halbinsel und zum Fluss Delta

Atlantic Canada Dream

[Home](#) [Land zu verkaufen](#) [Nova Scotia](#) [Örtlichkeit](#) [Kontakt](#) [Anfahrt](#)

Lot 18

Maße

Grösse: 38.500 qm
Atlantikküste: 102m

\$CA

Andere Währungen
\$US €EURO etc.

115,000

www.xe.com

All prices + 13% HST

[Lot 17](#) | [Lot 18](#) | [Lot 19](#)



Aussicht vom Weg zur Holland Harbor Bucht



Aussicht auf Holland Harbor



Aussicht auf die Halbinsel und das Holland Harbor Flussbett



Aussicht von Holland Harbor auf den offenen Ozean



Aussicht Richtung Westen von Holland Harbor



Aussicht vom Weg zur Zugangsstrasse zu Lot 18



Aussicht vom Umkehrpunkt auf die Holland Harbor Bucht



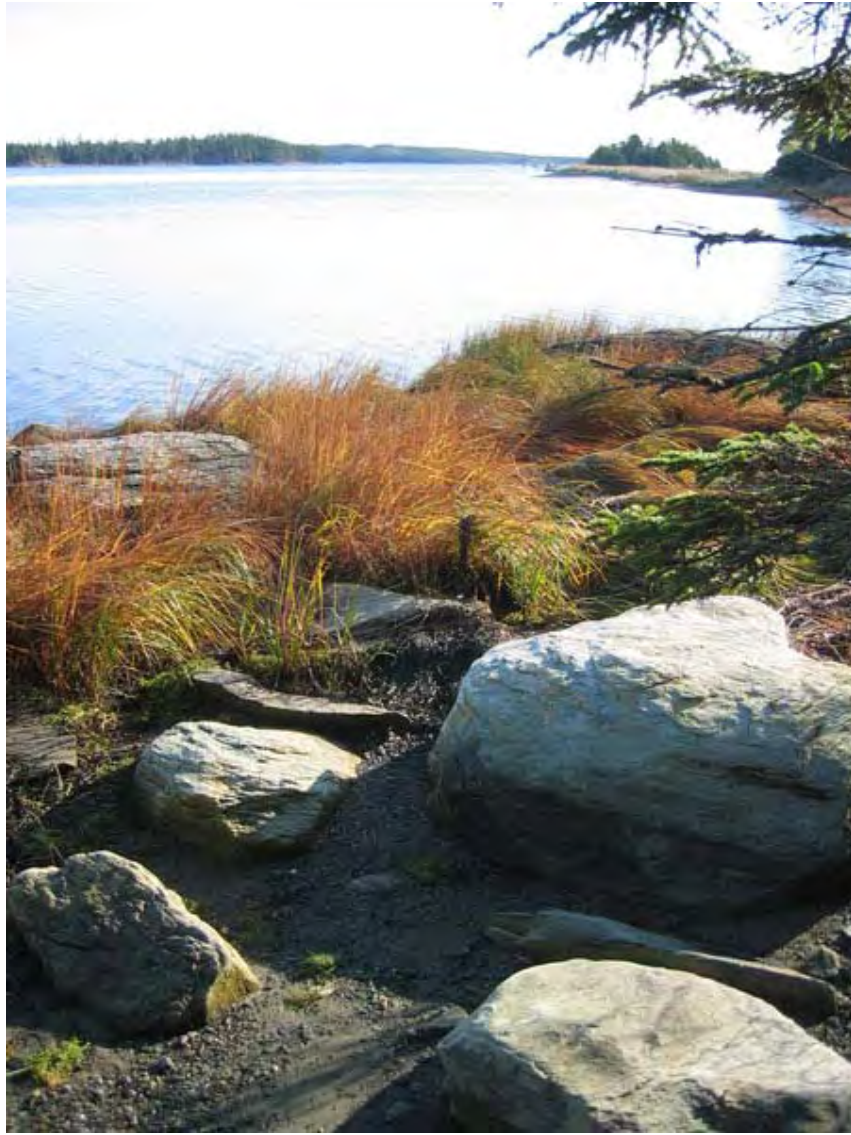
Aussicht auf die Holland Harbor Bucht



Aussicht auf das Holland Harbor Delta und auf den offenen Atlantik



Westküste mit Blick auf den offenen Ozean



nahe Sicht zur Holland Harbour Kueste



Sicht im Herbst zur Holland Harbour Halbinsel und zum Fluss Delta

Atlantic Canada Dream

[Home](#) [Land zu verkaufen](#) [Nova Scotia](#) [Örtlichkeit](#) [Kontakt](#) [Anfahrt](#)

Lot 19

Maße

Grösse: 37.000 qm
Atlantikküste: 102m

\$CA

Andere Währungen
\$US €EURO etc.

110,000

www.xe.com

All prices + 13% HST

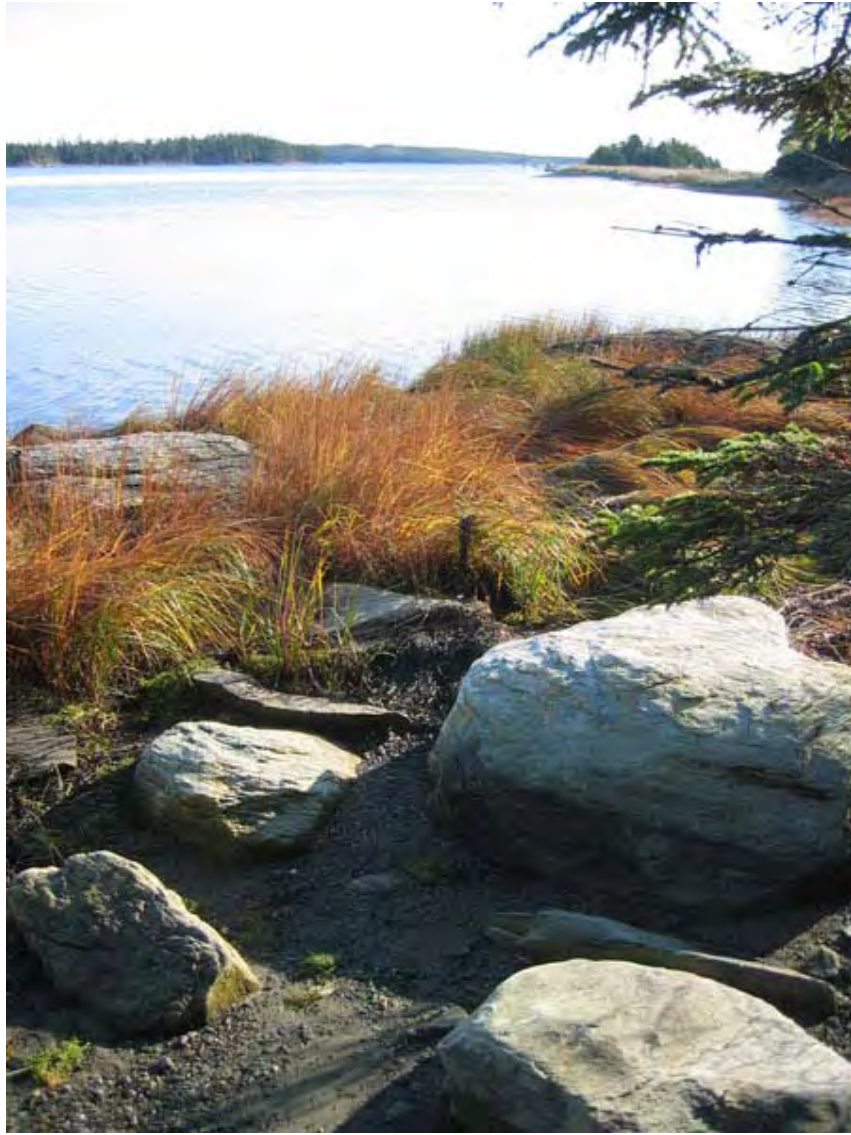
[Lot 17](#) | [Lot 18](#) | [Lot 19](#)



Sonnenuntergang in der Holland Harbor Bucht



Westküste mit Blick auf den offenen Ozean



nahe Sicht zur Holland Harbour Kueste



Sicht im Herbst zur Holland Harbour Halbinsel und zum Fluss Delta

ART'insula presents

Helga Natz sculpture No. 150

Brought by Meinhard Pfanner, art connection international,
a Division of IMI Investment Management Inc. Goldboro Nova Scotia

Installation September 2004



Sculpture 150
steel/sand, 50 feet. by 10 to 10 feet (15 m / 3 x 3 m)

Selected Exhibitions

Solo Shows:

Gallery Konard Fischer
Duesseldorf

Gallery Arnaud Lefebvre
Paris / France

Museum Ludwig
Cologne / Germany

Atelier Brancusi
Centre George Pompidou
Paris / France

Sandpit
aci - art connection international & Holly Solomon
Gallery New York Westfalen / Germany

KWEA
aci & Holly Solomon Gallery N.Y
Berlin / Germany

Group Shows:

Atrium Gallery
University of Connecticut / U.S.A.
'Selection f. the Sol Le Witt Collection'

Kunsthalle
Recklinghausen / Germany

Real Art Ways
Hartford, CT, U.S.A.

further presentations:

Art Cologne / Germany
FIAC Paris / France
Armory Show New York / U.S.A

*Helga Natz lives and works in
Germany and Nova Scotia*

Helga Natz Web Site